

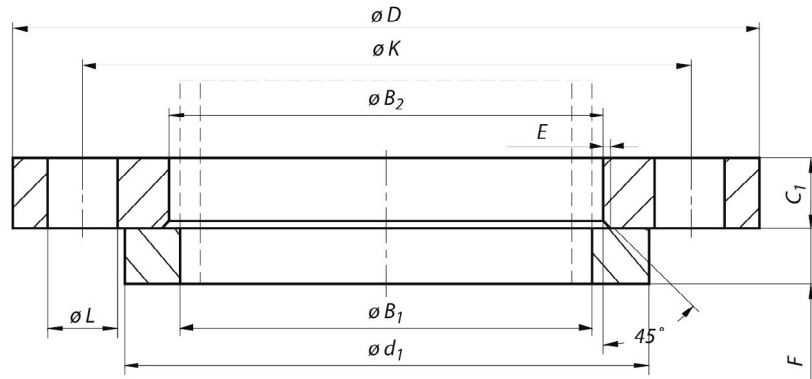
Označení točivé příruby typu 02 s těsnící plochou typu A, o jmenovité světlosti DN 400 vyrobené z materiálu P245GH:

Příruba EN 1092-1 / 02 / A / DN 400 / PN 6 / P245GH

Označení kroužku typu 32, o jmenovité světlosti DN 400 vyrobené z materiálu P245GH:

Kroužek EN 1092-1 / 32 / DN 400 / PN 6 / P245GH

DN	Rozměry příruby					Šrouby			Kroužek			Váha (7,85 kg/dm ³)	
	D	B ₂	C ₁	K	E	Počet	Rozměr	L	d ₁	B ₁	F	Příruba kg	Kroužek kg
10	75	21	12	50	3	4	M10	11	35	18,0	10	0,345	0,056
15	80	25	12	55	3	4	M10	11	40	22,0	10	0,388	0,069
20	90	31	14	65	4	4	M10	11	50	27,5	10	0,568	0,108
25	100	38	14	75	4	4	M10	11	60	34,5	10	0,688	0,149
32	120	46	16	90	5	4	M12	14	70	43,5	10	1,12	0,185
40	130	53	16	100	5	4	M12	14	80	49,5	10	1,29	0,244
50	140	65	16	110	5	4	M12	14	90	61,5	12	1,42	0,319
65	160	81	16	130	6	4	M12	14	110	77,5	12	1,76	0,451
80	190	94	18	150	6	4	M16	18	128	90,5	12	2,84	0,606
100	210	120	18	170	6	4	M16	18	148	116,0	14	3,10	0,729
125	240	145	20	200	6	8	M16	18	178	141,5	14	4,12	1,00
150	265	174	20	225	6	8	M16	18	202	170,5	14	4,53	1,01
200	320	226	22	280	6	8	M16	18	258	221,5	16	6,51	1,73
250	375	281	24	335	8	12	M16	18	312	276,5	18	8,32	2,32
300	440	333	24	395	8	12	M20	22	365	327,5	18	11,1	2,88
350	490	365	26	445	8	12	M20	22	415	359,5	18	15,9	4,77
400	540	416	28	495	8	16	M20	22	465	411,0	20	18,8	5,83
450	595	467	30	550	8	16	M20	22	520	462,0	20	23,3	7,02
500	645	519	30	600	8	20	M20	22	570	513,5	22	24,9	8,30
600	755	622	32	705	8	20	M24	26	670	616,5	22	33,0	9,34



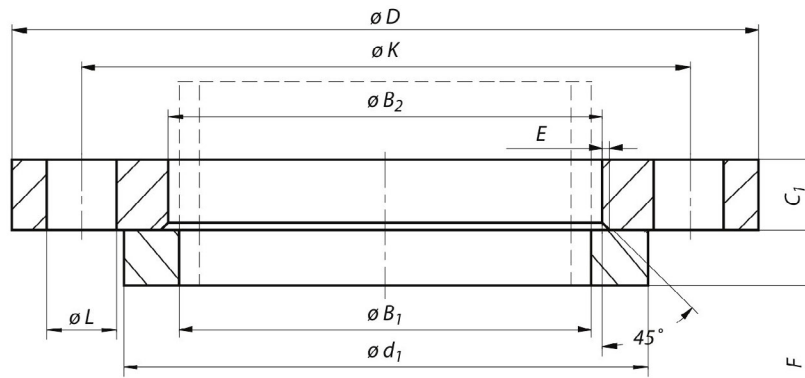
Označení točivé příruby typu 02 s těsnící plochou typu A, o jmenovité světlosti DN 400 vyrobené z materiálu P245GH:

Příruba EN 1092-1 / 02 / A / DN 400 / PN 10 / P245GH

Označení kroužku typu 32, o jmenovité světlosti DN 400 vyrobené z materiálu P245GH:

Kroužek EN 1092-1 / 32 / DN 400 / PN 10 / P245GH

DN	Rozměry příruby					Šrouby			Kroužek			Váha (7,85 kg/dm ³)	
	D	B2	C1	K	E	Počet	Rozměr	L	d1	B1	F	Příruba kg	Kroužek kg
10 do 40	Rozměr dle PN 40												
50 do 150	Rozměr dle PN 16												
200	340	226	24	295	6	8	M20	22	268	221,5	20	8,87	2,81
250	395	281	26	350	8	12	M20	22	320	276,5	22	11,2	3,52
300	445	333	26	400	8	12	M20	22	370	327,5	22	12,8	4,02
350	505	365	30	460	8	16	M20	22	430	359,5	22	19,4	7,55
400	565	416	32	515	8	16	M24	26	482	411,0	24	26,4	9,38
450	615	467	36	565	8	20	M24	26	532	462,0	24	32,2	10,3
500	670	519	38	620	8	20	M24	26	585	513,5	26	38,5	12,6
600	780	622	42	725	8	20	M27	30	685	616,5	26	52,2	14,3



Označení točivé příruby typu 02 s těsnící plochou typu A, o jmenovité světlosti DN 400 vyrobené z materiálu P245GH:

Příruba EN 1092-1 / 02 / A / DN 400 / PN 16 / P245GH

Označení kroužku typu 32, o jmenovité světlosti DN 400 vyrobené z materiálu P245GH:

Kroužek EN 1092-1 / 32 / DN 400 / PN 16 / P245GH

DN	Rozměry příruby					Šrouby			Kroužek			Váha (7,85 kg/dm ³)	
	D	B2	C1	K	E	Počet	Rozměr	L	d1	B1	F	Příruba kg	Kroužek kg
10 do 40	Rozměr dle PN 40												
50	165	65	20	125	5	4	M16	18	102	61,5	16	2,52	0,653
65	185	81	20	145	6	8**	M16	18	122	77,5	16	3,05	0,876
80	200	94	20	160	6	8	M16	18	138	90,5	16	3,48	1,07
100	220	120	22	180	6	8	M16	18	158	116,00	18	4,20	1,28
125	250	145	22	210	6	8	M16	18	188	141,50	18	5,21	1,70
150	285	174	24	240	6	8	M20	22	212	170,50	20	6,89	1,96
200	340	226	26	295	6	12	M20	22	268	221,50	20	9,31	2,81
250	405	281	29	355	8	12	M24	26	320	276,50	22	13,5	3,52
300	460	333	32	410	8	12	M24	26	378	327,50	24	18,0	5,27
350	520	365	35	470	8	16	M24	26	438	359,50	26	27,0	10,1
400	580	416	38	525	8	16	M27	30	490	411,00	28	34,6	12,3
450	640	467	42	585	8	20	M27	30	550	462,00	30	44,6	16,5
500	715	519	46	650	8	20	M30	33	610	513,50	32	62,0	21,4
600	840	622	55	770	8	20	M33	36	725	616,50	32	98,8	28,7

** Podle EN 1092-2 (Příruby z litiny) a podle EN 1092-3 (Příruby ze slitin mědi), mohou být příruby těchto DN a PN dodávány se 4 otvory. Pokud jsou ocelové příruby požadovány se 4 otvory, tyto mohou být dodávány po dohodě mezi výrobcem a kupujícím.